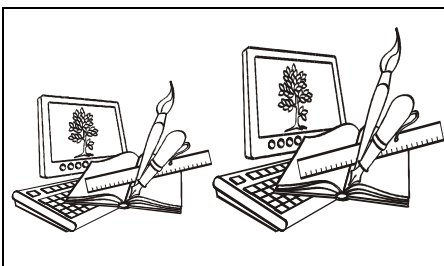




Ministero dell'Istruzione, dell'Università e della Ricerca



Istituto Comprensivo Statale "Leonardo da Vinci"

Scuola dell'infanzia, primaria, secondaria di 1° grado

25014 Castenedolo (Bs) – Via Rimembranze n° 9

Tel 0302731301 – Fax 0302731278

email: BSIC80400L@istruzione.it – PEC: BSIC80400L@pec.istruzione.it

Sito web: icscastenedolo.gov.it C.F. 80048350179 – codice scuola BSIC80400L

Castenedolo, 07 gennaio 2016

Circolare genitori n° 34

**Ai genitori e ai docenti degli alunni della Scuola Secondaria di Primo Grado
Atti**

Oggetto: Colloqui individuali con gli insegnanti

Si comunica che da **giovedì 07/01/2015** riprenderanno i colloqui individuali dei docenti con le famiglie degli alunni secondo il calendario reperibile sul sito della scuola e di seguito riportato.

I colloqui si svolgeranno, a partire da tale data, presso l'AULA MAGNA della Scuola Secondaria, a ciascun insegnante sarà assegnato ad una postazione (Postazioni N.1, N.2, N.3, N.4, N.5)

Nell'elenco di seguito trasmesso è riportato nuovamente il giorno stabilito per i colloqui e la postazione di ciascun docente in aula Magna. **Il calendario dei colloqui, inoltre, è sempre presente sul sito dell'Istituto ed è scaricabile.**

Si ricorda inoltre, che il Colloquio potrà essere prenotato, come di consueto, via internet, attraverso il registro elettronico o con comunicazione, tramite il diario e/o il libretto scolastico, gli insegnanti confermeranno indicando il giorno e l'ora.

Si comunica, inoltre, che i colloqui individuali saranno sospesi nei seguenti periodi:

dal 25 gennaio al 30 gennaio 2016

dal 21 al 26 marzo 2016

I Colloqui Individuali si concluderanno il 28 maggio 2016.

**La Consegna delle Schede del primo quadrimestre è fissata per la scuola Secondaria di primo grado il giorno:
10 febbraio 2016 dalle ore 16.30 alle ore 17.30**

Cordiali saluti

Il Dirigente Scolastico
Prof.ssa Sabina Stefano

Calendario colloqui insegnanti Scuola Secondaria di Primo Grado a.s. 2015/2016

DOCENTE	POSTAZIONE	MATERIA	CLASSI	GIORNO ORA	DOCENTE		MATERIA	CLASSI	GIORNO ORA
PARIZZI SILVIA	POST. N.1	Lettere	2E	LUN 09– 10	SAVIO PIERA	POST. N.4	Matematica	2E - 3E	GIOV 10– 11
BORBONI ARMANDO	POST. N.2	ARTE	CORSI B-C-D	VEN 10– 11	PERI CRISTINA	POST. N. 3	Lett.-St/Geo	3F – 1E – 1C	LUN 09– 10
FOSTINI PATRIZIA	POST. N.1	I.R.C.	TUTTE	VEN 10– 11	SCHIPILLITI CARMELO	POST. N.3	ARTE	Corsi A-E+2F	VEN 11– 12
LOMBARDI ALESSANDRA	POST. N.1	Lett.-Ita	2B – 3B - Alt	GIOV 09– 10	TRAININI MONICA	POST. N.1	Tecnologia	Corsi B - C –E	GIOV 12– 13
MAZZONI MARZIA	POST. N.3	Matematica	Corso A	GIOV 11– 12	QUAGLIA RACHELE	POST. N.1	Matematica	1C - 2C	MER 09– 10
FERRARI ELENA	POST. N.3	Lett.-St/Geo	1C – 2C - Alt	MER 10– 11	MATTEI SIMONA	POST. N.3	Spagnolo	Corsi B- E - 3F	VEN 10– 11
BRESCIANI MAURIZIO	POST. N.3	Ed. Fisica	Corsi A B D	MAR 10– 11	ROSSETTO EMMA	POST. N.4	Matematica	Corso D	GIOV 11– 12
CAVALLINA SUSANNA	POST. N.1	Matematica	Corso B	SAB 11– 12	LOCICERO AURORA	POST. N.1	Lettere+St/g	1D -3D -1E-Alt	MER 11– 12
D'ALESSANDRO DOMENICO	POST. N.1	Lett.-Ital-St	3C- 1D- 2D-Alt	GIOV 11– 12	TINELLI VIVIANA	POST. N.1	Italiano-sos	3A -1E	LUN 12– 13
RUFFINI STEFANIA	POST. N.1	Inglese	Cso B - D	VEN 11– 12	TRECCANI TIRELLI	POST. N.2	Francese	Corsi A-C-D	GIOV 10– 11
SOARDI RICCARDO	POST. N.1	Musica	Corsi A-D-E+3F	MAR 10– 11	TOSI GIANLUCA	POST. N.1	Ed. Fisica-Sostegno	Cso C-E +3F+ Sostegno	SAB 10– 11

COSTANTINI GERMANA	POST. N.1	Inglese	1E + Sostegno	SAB 09– 10	FERRARO AUTILIA	POST. N.1	Sostegno	3C–2A	MER 10– 11
DI MONTE CRISTINA	POST. N.1	Lett.-ItaGeo	2A - 2D	GIOV 10– 11	SANNA GIUSEPPE	POST. N.2	Matematica+ Sostegno	3C – 1E – 3F	VEN 12– 13
SPALENZA ANTONIETTA	POST. N.1	Lett.-Ita-St	2B–3B-3E- Alt	VEN 09– 10	PICHI SILVIA	POST. N.3	Musica	Corsi B - C	MER 09– 10
FERNETTI LIDIA	POST. N.3	Inglese	Corso A – 3F	MAR 11– 12	VAIANELLA ZOELE	POST. N.2	Strumento	1B - 2B- 3B	MER 12– 13
GUERRIERI LOREDANA	POST. N.5	Tecnologia	Corsi A D +3F	GIOV 10– 11	MALACARNE PAOLO	POST. N.4	Strumento	1B - 2B- 3B	MER 12– 13
MORANTE A. LISA (PAPA MARIANNA)	POST. N.3	Matematica	3F	GIOV 09– 10	FRIZZA STEFANO	POST. N.1	Strumento	1B - 2B- 3B	MER 12– 13
GAETANI LADIA	POST. N.1	Lett.-St/Geo	1A - 3A - 3E -Alt	MAR 11– 12	SLAVIERO SIMONA	POST. N.3	Strumento	1B - 2B- 3B	MER 12– 13
GALATI ELENA	POST. N.3	Inglese	Corso C + 2E	GIOV 10- 11	ZAMBELLI LINDA	POST. N.3	Sostegno	3D	MAR 9– 10
FIORAMANTI VALENTINA	POST. N.4	Sostegno	3E -Alt	VEN 11– 12					
MAGGINI TOMISLAV	POST. N.3	Sostegno	1C - Alt	SAB 11-12					

Il Dirigente Scolastico
Prof.ssa Sabina Stefano